

منطقة حولي التعليمية

اختبار نهاية الفترة الدراسية الثانية

العام الدراسي ٢٠٢٢/٢٠٢٣

الصف التاسع

نموذج إجابة اختبار مادة

العلوم



١٦

السؤال الأول: اختر الإجابة الصحيحة علمياً لكل من العبارات التالية و ضع علامة ( √ )

في المربع المقابل لها : ( ٨ × ٢ = ١٦ درجات )

١. أحد ملحقات القناة الهضمية : ص ٢٥

الكبد  المرئ  الأمعاء الدقيقة  الأمعاء الغليظة

٢. أنزيم العصارة البنكرياسية المسؤول عن هضم المواد الدهنية : ص ٣٠

الأميليز  الليباز  الببسين  التريسين

٣. الشكل الذي يمثل الموجة الميكانيكية : ص ٧٩



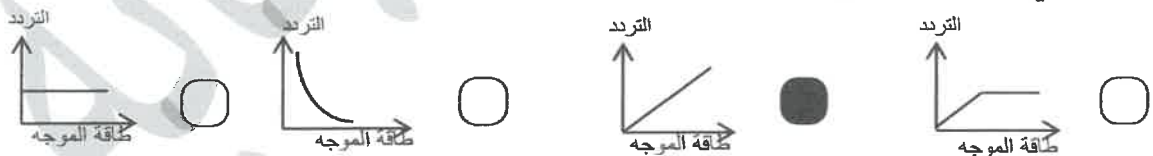
٤. موجة ترددها 60HZ وطولها الموجي 2m فإن سرعتها تكون : ص ٨٤

20m/s  30m/s  120m/s  60m/s

٥. لون يتميز بأقل تردد : ص ١٢٢

أخضر  بنفسجي  أزرق  أحمر

٦. الشكل الذي يمثل العلاقة بين التردد وطاقة الموجات : ص ١٢٤



٧. الرمز الذي يدل على ٢جزئ من الهيدروجين : ص ١٤٣

3H<sub>2</sub>  H<sub>2</sub>  2H  2H<sub>2</sub>

٨. الصيغة الكيميائية لمركب هيدروكسيد الألمنيوم : ص ١٥٠

Al(OH)<sub>3</sub>  Al(OH)

AlO<sub>3</sub>  Al(OH)<sub>2</sub>

امتحان نهاية الفصل الدراسي الثاني في مجال العلوم للصف التاسع للعام الدراسي (٢٠٢٢-٢٠٢٣)م

**السؤال الثاني: أكتب كلمة (صحيحة) للعبارة الصحيحة وكلمة (خطأ) للعبارة**

**غير الصحيحة لكل مما يأتي: ( ٨ × ١ = ٨ درجات )**

خطأ ( ..... ) ص ١٨

١. تعمل الإنزيمات في درجة حرارة 50°C

خطأ ( ..... ) ص ٧٩



٢. الشكل المقابل يمثل موجة مستعرضة .

صحيحة ( ..... ) ص ٨٢

٣. عدد الموجات الكاملة التي تحدث خلال الثانية الواحدة يمثلها الرمز f .

صحيحة ( ..... ) ص ٨٨

٤. موجات تسونامي يزداد ارتفاعها بإقترابها من الشاطئ .

خطأ ( ..... ) ص ١٢٦+١٢٢

٥. ألوان الطيف السبعة تعتبر من الموجات الكهرومغناطيسية الغير المرئية .

خطأ ( ..... ) ص ١٤١

٦. يرمز لعنصر اليورون ب Br .

صحيحة ( ..... ) ص ١٤٦

٧. تكافؤ العنصر يتبع مجموعته إلى المجموعة الرابعة في الجدول الدوري.

صحيحة ( ..... ) ص ١٤٨

٨. الشقوق الأيونية البسيطة الموجبة تسمى بإضافة كلمة (أيون) امام اسم العنصر .

**السؤال الثالث في الجدول التالي اختر العبارة أو الشكل من المجموعة ( ب ) واكتب رقمها أمام**

**مايناسبها من عبارات المجموعة ( أ ) : ( ٦ × ١ = ٦ درجات )**

رقم	المجموعة ( أ )	المجموعة ( ب )
١	* غدة تنتج العصارة الصفراوية .	١- الكبد
٢	* غدة تفرز هرمون الأنسولين .	٢- البنكرياس ٣- الغدة اللعابية ص ٣٠ + ٣١
٤	* تستخدم في تعقيم الأدوات الطبية .	٤- الأشعة فوق البنفسجية ٥- أشعة جاما
٥	* تستخدم في قتل الخلايا السرطانية .	٦- الأشعة تحت الحمراء ص ١٣٠
٦	* ذرة تكون أيون موجب عند التفاعل مع ذرات أخرى .	 ( ٩ )      ( ٨ )      ( ٧ ) ص ١٤٦
٧	* ذرة تكون أيون سالب عند التفاعل مع ذرات أخرى .	

امتحان نهاية الفصل الدراسي الثاني في مجال العلوم للصف التاسع للعام الدراسي (٢٠٢٢-٢٠٢٣)م

السؤال الرابع: ( أ ) علل لما يأتي تعليلاً علمياً دقيقاً : ( ٢ × ٢ = ٤ درجات )

١٠

١. يعتبر الضوء من الموجات الكهرومغناطيسية .

..... لأنه لا يحتاج لوسط مادي لكي ينتقل ..... ص ٧٩

٤



٢. تستخدم الأشعة السينية للكشف عن الكسور .

لأن لها القدرة على اختراق الأجسام اللينة ولا تخترق الأجسام الصلبة كالعظام ..... ص ١٣١

السؤال الرابع: ( ب ) قارن بين كل مما يلي : ( ٣ × ٢ = ٦ درجات )

٢

وجه المقارنة	الأمعاء الدقيقة	المعدة
اسم الغذاء المهضوم	<u>الكيلوس</u>	<u>الكيموس</u>
		ص ٢٥

٢

وجه المقارنة		
		
نوع الموجات الكهرومغناطيسية	<u>أشعة تحت الحمراء</u>	<u>موجات الميكروويف</u>
		ص ١٣٠

٢

وجه المقارنة	$P_{15}$	$Na_{11}$
تكافؤ العنصر	<u>٣</u>	<u>١</u>
		ص ١٤٥

امتحان نهاية الفصل الدراسي الثاني في مجال العلوم للصف التاسع للعام الدراسي (٢٠٢٢-٢٠٢٣)م

السؤال الخامس: (أ) أي مما يلي لا ينتمي للمجموعة مع ذكر السبب: (٢ × ٢ = ٤ درجات)

١- ( الأنتولين - التريسين - الليبيز - الأميليز )

لأنه..... هرمون..... والباقي..... إنزيمات..... ص ٣٠

٢- (  $N^{3-}$  -  $SO_4^{2-}$  -  $Ca^{2+}$  -  $Mg^{2+}$  )

لأنه شق..... أيوني مركب..... والباقي شق..... أيوني بسيط..... ص ١٤٧

السؤال الخامس: (ب) ادرس الرسومات التالية ثم أجب عن المطلوب: (٢ × ٣ = ٦ درجات)



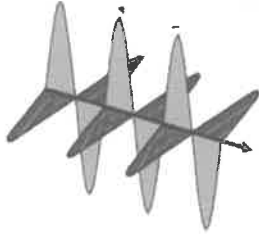
مستعرضة

١- الشكل المقابل يمثل موجة.....

تتحرك جزيئات الوسط..... عمودياً..... على اتجاه الانتشار الموجي

ص ٧٩

ص ١٢١



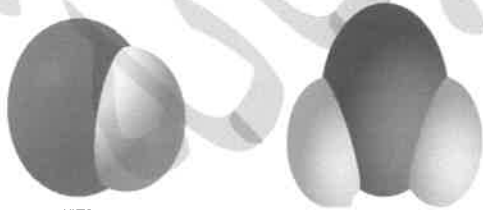
٢ - الشكل المقابل يمثل نوع من الموجات.

تتشأ هذه الموجة من مجالين:

مغناطيسي

كهربائي..... و مجال.....

ص ١٥١



٣- الشكل المقابل يوضح التركيب الجزيئي لمركبين

الشكل الذي يمثل جزئ الماء رقم.....

الصيغة الكيميائية للماء  $H_2O$ .....

ykuwait



تمت الأسئلة مع دعائنا لكم بالنجاح